

APPEL DE CANDIDATURES

**RESPONSABLE DU DÉVELOPPEMENT
PHILANTHROPIQUE,
DONS MAJEURS ET PLANIFIÉS**



Aide à
l'Église en Détresse

ACN CANADA

bnppformance.com 

VOTRE CABINET-CONSEIL QUI LIE
LES EXPERTISES RH ET PHILANTHROPIQUE.



Aide à
l'Église en Détresse

ACN CANADA

L'Aide à l'Église en Détresse (AED) est d'abord et avant tout une organisation humanitaire.

De plus, l'AED est une œuvre pontificale de charité dont la mission est d'aider les catholiques partout où l'Église souffre de pauvreté et/ou de persécution. Son mandat est d'aider ceux qui en ont le plus besoin et de diffuser de l'information sur la situation de l'Église dans le monde.

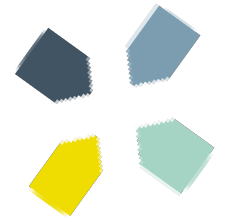
Les domaines d'action sont notamment les suivants :

- L'aide aux réfugiés et l'aide d'urgence ;
- L'aide au transport et à la construction ;
- La formation de prêtres, religieux et religieuses et de catéchètes laïques.

7 employés dont peut-être vous !
23 bureaux de l'AED dans le monde.

PROFIL RECHERCHÉ

La personne titulaire du poste de responsable du développement philanthropique, dons majeurs et planifiés est reconnue pour son **leadership**, ses connaissances en **dons majeurs et planifiés**, ses **aptitudes relationnelles**. Il s'agit d'une personne **dynamique, organisée, débrouillarde** et qui sait **planifier** son travail efficacement. De plus, elle partage les valeurs de l'Aide à l'Église en Détresse.



FONCTIONS, ATTENTES & AVANTAGES

La personne titulaire de ce poste sera responsable des dons majeurs et planifiés et travaillera en étroite collaboration avec la directrice nationale, la responsable de la campagne annuelle et le responsable de l'information.

IL S'AGIT D'UNE PERSONNE QUI :

Collecte de fonds

- Veille à la bonne marche de l'ensemble de programmes de collectes de fonds;
- S'occupe des dons planifiés – incluant les legs (sollicitation et gestion);
- S'occupe de la campagne de dons majeurs (recherche et sollicitation);
- participer à la reconnaissance des grands donateurs;
- Élabore des stratégies ainsi qu'un plan d'action annuel, en étroite collaboration avec la direction;
- Met en place le budget annuel des activités philanthropiques;
- Analyse des résultats des campagnes de collecte de fonds.

Dons en ligne

- Responsable de l'aspect philanthropique (non technique) des dons en ligne notamment de la stratégie, des remerciements, etc.

DE PLUS, CETTE PERSONNE :

- Réserve les espaces publicitaires et développe le concept des publicités pour les médias écrits et sur le web;
- Assure la conception et la coordination des campagnes d'urgences;
- Participe aux événements de l'organisme.

CETTE PERSONNE DEVRA DÉTENIR :

- Un diplôme universitaire de premier cycle dans un domaine pertinent au poste (toute combinaison de scolarité et d'expérience pertinente sera considérée). Un certificat en gestion philanthropique est considéré comme un atout;
- Une expérience de travail en dons majeurs et planifiés dans le secteur des organismes de bienfaisance;
- D'excellentes habiletés en rédaction et en communication orale, autant en français qu'en anglais;
- Une connaissance des bases de données et de la suite Office;
- A un permis de conduire valide pour des déplacements occasionnels.

LE TOUT, DANS UN CONTEXTE DE :

- De mode de travail hybride ;
- D'un emploi situé au centre-ville de Montréal, à 2 minutes de la station Guy-Concordia;
- D'un environnement de travail collégial, flexible, et respectueux de la conciliation travail et vie personnelle ;
- D'une équipe stable, solidaire et compétente et empreinte d'un grand attachement à la cause ;
- De rémunération globale qui comprend une assurance santé et un fonds de pension;
- D'un salaire à l'entrée situé en 60 000 \$ et 65 000 \$.



COMMENT POSTULER

BNP Performance philanthropique, a été mandatée par L'Aide à l'Église en Détresse pour ce mandat de recrutement. Pour soumettre votre intérêt pour le poste, veuillez acheminer votre curriculum vitae à **Daniel H. Lanteigne, ASC, C.Dir., CFRE, CRHA** par courriel à dlanteigne@bnppperformance.com.

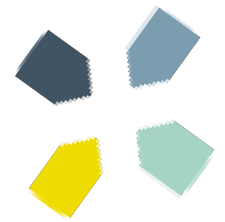
Diversité, équité et inclusion

L'Aide à l'Église en Détresse et BNP Performance philanthropique favorisent la diversité et le respect des différences et partagent des valeurs de respect et de bienveillance. Nous garantissons un processus empreint de ces valeurs et exempt de discrimination.

Confidentialité

Toutes les informations reçues seront traitées de façon confidentielle et seules les candidatures retenues seront contactées.

CRHA



20ans
À vivre la philanthropie !

+ **850** ORGANISMES
de **SOUTENUS**
pour le mieux-être de nos communautés !